

Investeringsstrategi

Foreningen investerer i danske ejendomme beliggende i byer og egne omkring byer med mindst 30.000 indbyggere og forventning om langsigtet økonomisk vækst. Der kan investeres i både erhvervs- og boligejendomme. Erhvervsjendomme omfatter kontor, detailhandel, lager, logistik og lettere produktion. Hovedparten af investeringerne foretages i kontor og lagerejendomme i Storkøbenhavn, Odense, Århus og Trekantsområdet.

Foreningsinformation

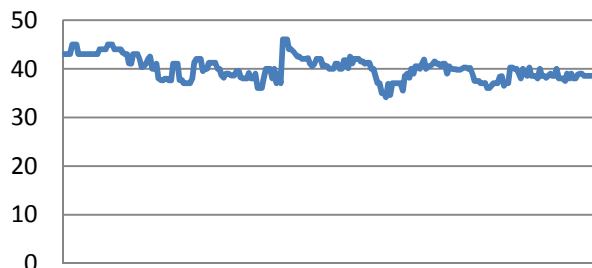
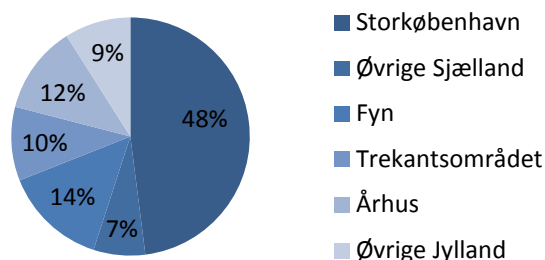
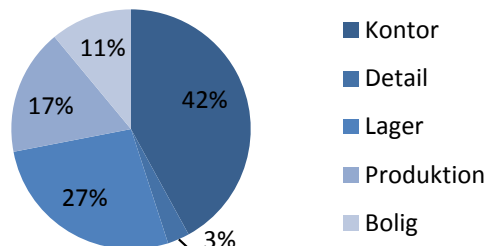
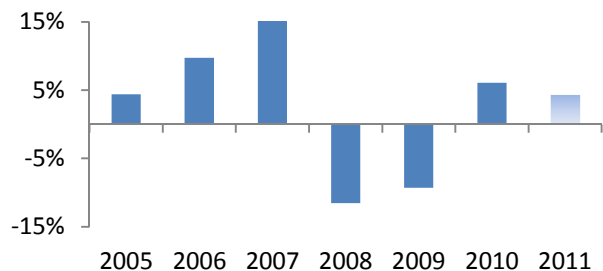
Type	Udloddende, noteret ejendomsforening
Stiftet	26. januar 2005
Seneste tegningskurs	114,25
Fondskode	DK0010310580
Handelspost	100
Valuta	DKK
Maksimal LTV	70,00 %
Aktuel LTV	68,16 %
Antal investorer	2.398
Regnskabsår	1.1. - 31.12.
Seneste generalforsamling	26.4.2011
Børskurs	38,50
Indre værdi	101,00
Anbefalet horisont, år	Min. 3 år
Porteføljestørrelse mio. kr.	1.114

Største enkeltinvesteringer

Baltorpvej, Ballerup (kontor)
 Bredebjergvej, Taastrup (logistik)
 Skipperstræde, Kolding (bolig)
 Kærup Industrivej, Ringsted (lager)
 Aldersrogade, København (kontor)

Bestyrelsen

Niels Roth (formand)
 Flemming Borreskov (næstformand)
 Jesper Bo Hansen
 Frank Pedersen
 Henning Balle Kristensen
 Søren Schjødt-Hansen

Børskurs seneste 12 måneder

Porteføljesammensætning
Geografisk fordeling

Ejendomsstyper

Afkast 2005 – 2010 (2011 prognose)

Management

Cura Management A/S
 Tuborg Havnevej 19
 2900 Hellerup

Lars Frederiksen 40 36 41 09, lf@curamanagement.dk
 Bjarne Lyng 23 26 13 04, bl@curamanagement.dk